



# Zahlen, Daten, Vertrauen: Der nachhaltige Aufbau von Performance-Steuerung in der agilen Organisation







---

25.02.2026 | virtuell

**Zahlen schaffen  
Transparenz – aber  
Menschen schaffen  
Ergebnisse. Wie gelingt mit  
moderner Performance-  
Steuerung beides?**

# DB Personalservice ist der HR-Service- und Lösungspartner für rund 230.000 Menschen innerhalb der Deutschen Bahn



DB AG		DB Personalservice			
V	Vorsitzende		betreute DB-Mitarbeitende		DB Konzern- unternehmen
F	Finanzen	<b>224.000</b>		<b>70</b>	
H	<b>Personal und Recht</b>		Personal- abrechnungen pro Monat		Arbeitsverträge pro Jahr
P	Personenverkehr	<b>285.000</b>		<b>100.000</b>	
R	Regionalverkehr		Anrufe pro Monat		Mitarbeitende an 13 Standorten
L	Güterverkehr	<b>25.000</b>		<b>1.000</b>	

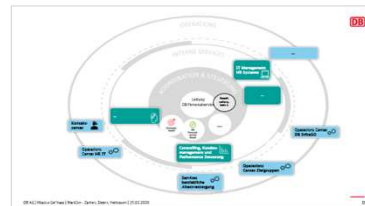
# Agilität unterstützt kundennahe Leistungen und flexible Reaktionen auf Neues – das verlangt große Anpassungsfähigkeit



## Unser Wozu



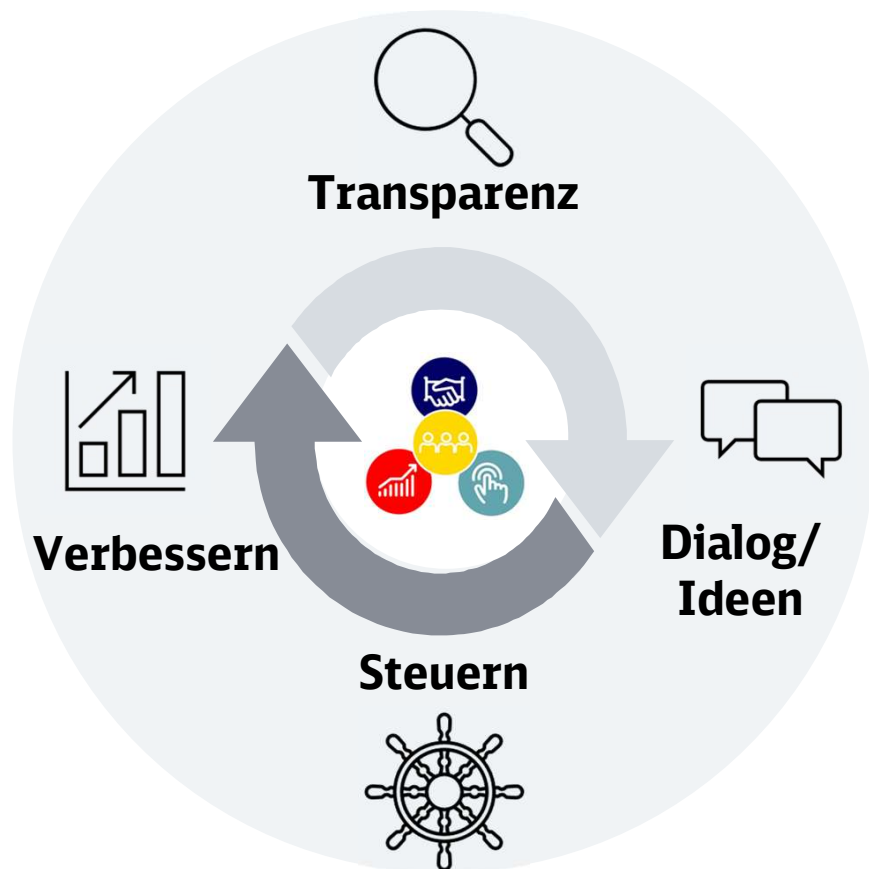
- Kundenzentriert
- Digital
- Effizient
- Menschen



## Unsere Struktur und unser Miteinander

- Führung ist teilbar
- Miteinander in Augenhöhe
- Unsere Ressourcen gehören DB Personalservice („1 Haus“)
- Selbstorganisation
- Eigenverantwortung
- Transparenz

# Performance Steuerung: durch transparente Zahlen Verbesserungen mit den Menschen vorantreiben



## Performance Review Meeting

- **Monatlicher Dialog im Board Meeting**
- Fokus: Wirkung von Maßnahmen, übergreifende Ressourcensteuerung

## Performance Dialoge

- **Monatlicher Dialog in den Teams**
- Vorab: Zielwertprozess in den Teams mit Zielwerten für Krankheit und Mehrleistung
- Fokus: Standardset sowie Ressourcensteuerung/ Tagessteuerung

# Performance Steuerung: von den Anfängen bis zur erfolgreichen Umsetzung



## Anfangs

## Erfolgsfaktoren und Learnings

### Steuerung

X wenig geteilte Verantwortung

- ✓ Zielbild und Fokus auf Nutzen
- ✓ gemeinsame Verantwortung

### Team

X großes heterogenes Team

- ✓ Kernteam mit festen Zeiten
- ✓ Arbeit in Sprints, klare Rollen

### Inhalte

X mehrere komplexe Use Cases

- ✓ Finanzen und Personale zuerst
- ✓ Integration einer Tagessteuerung

### Technik

X Technik im Fokus

- ✓ Erst Konzeption, dann Technik
- ✓ Design: mit den Nutzern entwickelt

## HERZLICH WILLKOMMEN!

Der **hc.s navigator** ist Ihre zentrale Anlaufstelle für alle steuerungsrelevanten Reports mit den wichtigsten Kennzahlen. Damit lassen sich die Performance und Entwicklung der Organisationseinheit HC.S anschaulich messen und gezielt steuern. Der Navigator umfasst fünf auf unterschiedliche Zielgruppen und Fragestellungen zugeschnittene Berichte. Alle Reports sind mit dem Business-Intelligence-Tool Power BI umgesetzt.

### Performance Review Meeting

Inhalt:  
Personal; Leistung;  
Wirtschaftlichkeitskennzahlen

Für:  
PS-Board, gesamt HC.S zu informativen  
Zwecken

### Performance Review Dialog

Inhalt:  
Personal; Leistung;  
Wirtschaftlichkeitskennzahlen

Für:  
agile sowie fachliche Führungskräfte,  
gesamt HC.S zu informativen Zwecken

### Kostensteuerung

Inhalt:  
BKU-Kosten

Für:  
Kostenstellenverantwortliche

### Operative Tagessteuerung

Inhalt:  
Zahlen aus ServiceNow und TK-Anlage

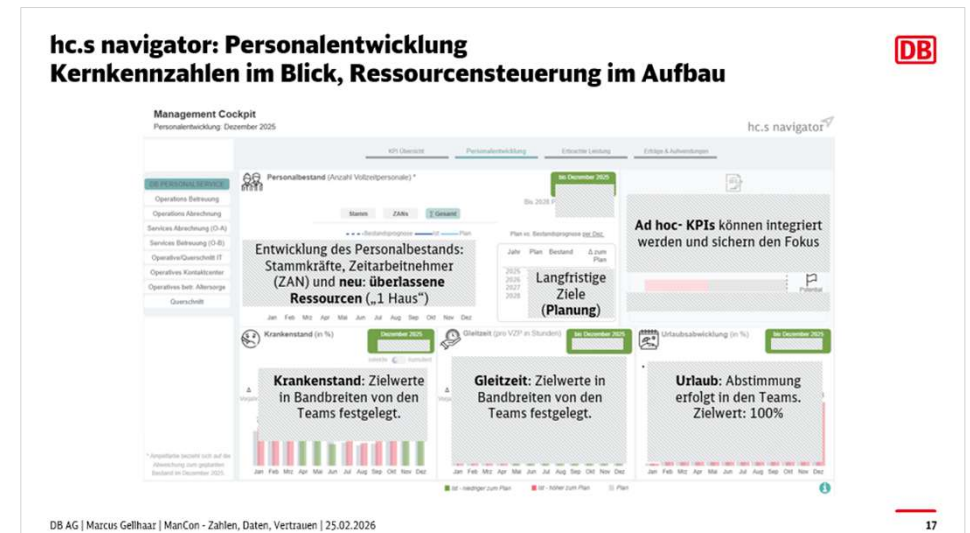
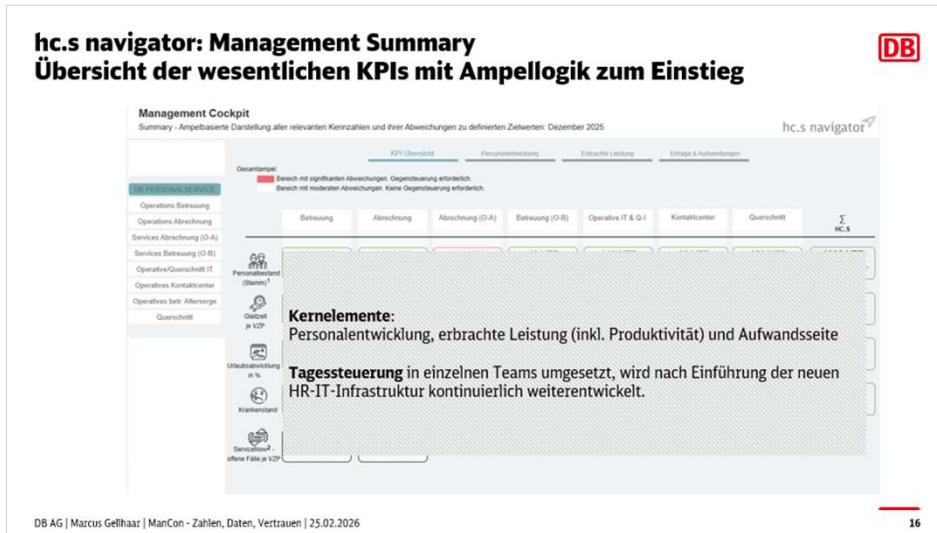
Für:  
agile sowie fachliche Führungskräfte,  
gesamt HC.S zu informativen Zwecken

### IT-Projekte und Verfahren

Inhalt:  
Wirtschaftlichkeitskennzahlen

Für:  
agile sowie fachliche Führungskräfte

# Aus der Power-Point-Folie ins Power-BI-Dashboard: Performance transparent und messbar gemacht



- ✓ **Transparenz** über Performance Zahlen **für das gesamte Team**
- ✓ Arbeitserleichterung im Hintergrund durch **automatisierte Aktualisierung** und Verteilung
- ✓ **Stärkung der Zahlenkompetenz** durch Drill-down in relevante Details im Self Service

# Takeaways



- 1** **Starten:** klein anfangen, Kompetenzen aufbauen
- 2** **Dialog:** Daten geben Orientierung, aber nicht den kompletten Kontext.
- 3** **Erfolge:** ständige Weiterentwicklung mit den Nutzern führt zu Akzeptanz und Ergebnissen

**Gute Performance Steuerung verbindet Menschen und Zahlen erfolgreich.**

**Möchten Sie sich mit mir austauschen und weiter vernetzen? Ich freue mich über den Dialog – verbinden Sie sich gern mit mir auf LinkedIn!**



**Marcus Gellhaar** ✓

Kaufmännischer Leiter | Experte für Controlling, Steuerung & Transformation | 20+ Jahre Erfahrung im Konzernumfeld | Business Partner Finance